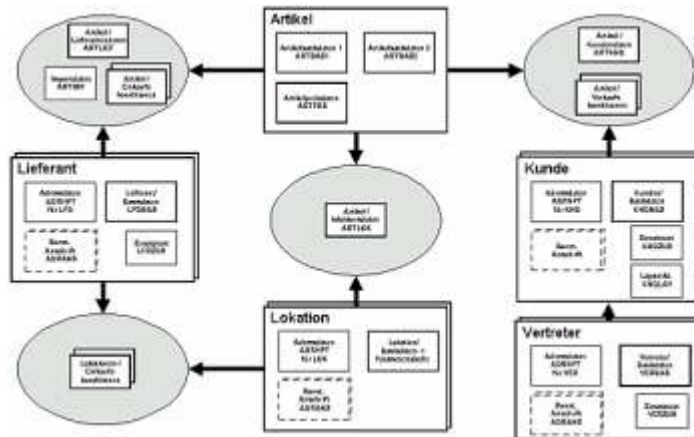


Pflichtenhefterstellung „ERP-Modul Stammdaten“



Kunde

Importeur und Großhändler mit Verkaufsfilialen - Lebensmittelbranche

Ausgangslage

- Die bislang im Unternehmen installierte Branchensoftware wurde durch ein modulares Warenwirtschaftssystem abgelöst.
- Nach der Einführung haben sich in der Aufbauorganisation eine Vielzahl von Änderungen ergeben, die zum Teil nicht im WWS abgebildet werden konnten. Auch wichen die Abläufe in den einzelnen Unternehmensbereichen sehr stark voneinander ab.
- Eine Analyse zeigte, daß die Modifizierung der bestehenden Software nicht zu empfehlen ist.
- Die geplante Realisierung einer Zentralfilialkonzeption, sowie die gestiegenen Anforderungen bezüglich Bedienerfreundlichkeit erforderten eine Neuprogrammierung der entsprechenden Systemteile.

Zielsetzung

- Das Softwaremodul Stammdaten ist transparent und flexibel und läßt sich mit geringem Aufwand auf neue Gegebenheiten bzw. auf Programmweiterungen umstellen.
- Die Programme vereinfachen und beschleunigen die Abläufe zur Neuanlage, Pflege und Auswertung von Stammdaten (Artikel, Kunden, Vertreter, Lieferanten, Lager, Adressen).
- Das Programmdesign orientiert sich an den organisatorischen Abläufen des Unternehmens.

Zielsetzung (weiter)

- Die Installation von Plausibilitäten und Regelkreisen harmonisiert die Vorgänge in den einzelnen Lokationen.
- Die strikte Einhaltung betriebswirtschaftlicher Grundsätze wird durch systemseitige Verankerungen gewährleistet.
- Der Anwender wird strukturiert und intuitiv durch die Masken geführt.
- Dem Anwender wird detaillierte Hilfe bereitgestellt und ggf. Lösungswege vorgeschlagen.

Aufgaben & Tätigkeiten

- Strukturierung des Projektes und Terminierung aller relevanten Tätigkeiten
- Erhebung und Analyse des Ist-Zustandes
- Durchführung von Interviews mit Anwendern und Mitarbeitern der Abteilung ORG/EDV
- Konzeptionierung des Stammdatensystems
- Beratung der Fachbereichsleiter
- Erstellung eines detaillierten Pflichtenheftes für das WWS-Modul "Stammdaten"
- Durchführung von Pflichtenheftlesungen zur Feinabstimmung und Anpassung
- Erstellung der Entscheidungs- und Realisierungsunterlagen

IT-Umfeld

- IBM AS/400; Datenbank: Oracle
- Softwaretools: MS Project, MS Office, Visio 4